



苏州 | 越南 | 香港

橡胶·塑胶·精细化工

目录

CONTENTS

公司简介

COMPANY PROFILE

产品介绍

PRODUCT INTRODUCTION

经营模式

BUSINESS MODEL

服务保障

SERVICE PROTECTION

关于我们 ABOUT US



成溢公司成立于2009年，是一家集加工与销售内贸与外贸于一体的多元化公司。主要代理、加工和销售塑胶原料，橡胶原料，助剂等化工产品。

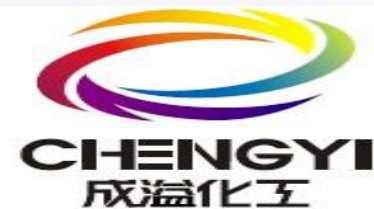
经过十二年的努力，成溢公司也在中国香港，中国苏州以及越南胡志明等地生根发芽。我们的业务范围涉及欧洲、东南亚、中东、俄罗斯以及国内各大地区。

为了满足不同客户的需求，我们建立了自己的改性工厂从加工、销售到产品认证，我们提供一站式服务全方位的服务不同客户的需求最大程度迎合市场。



关于我们

ABOUT US



2009年

香港成溢国际有限公
司成立

2010年

苏州成溢化工有限公
司成立

2012年

苏州成溢开展进出口
业务

2016年

越南成溢责任有限公
司成立

2018年

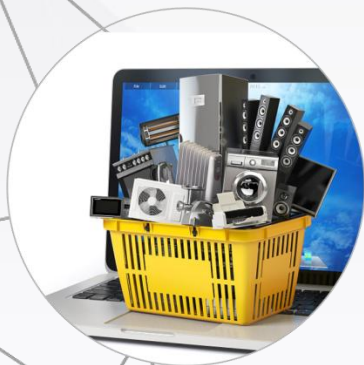
苏州成溢化工有限公
司开展认证业务

2021年

成溢公司成立改性工厂

产品介绍

PRODUCT INTRODUCTION



贸易销售

TRADE SALES

塑胶原料：

ABS、PC、PPSU、TPU、ASA、PC/ABS、PA等

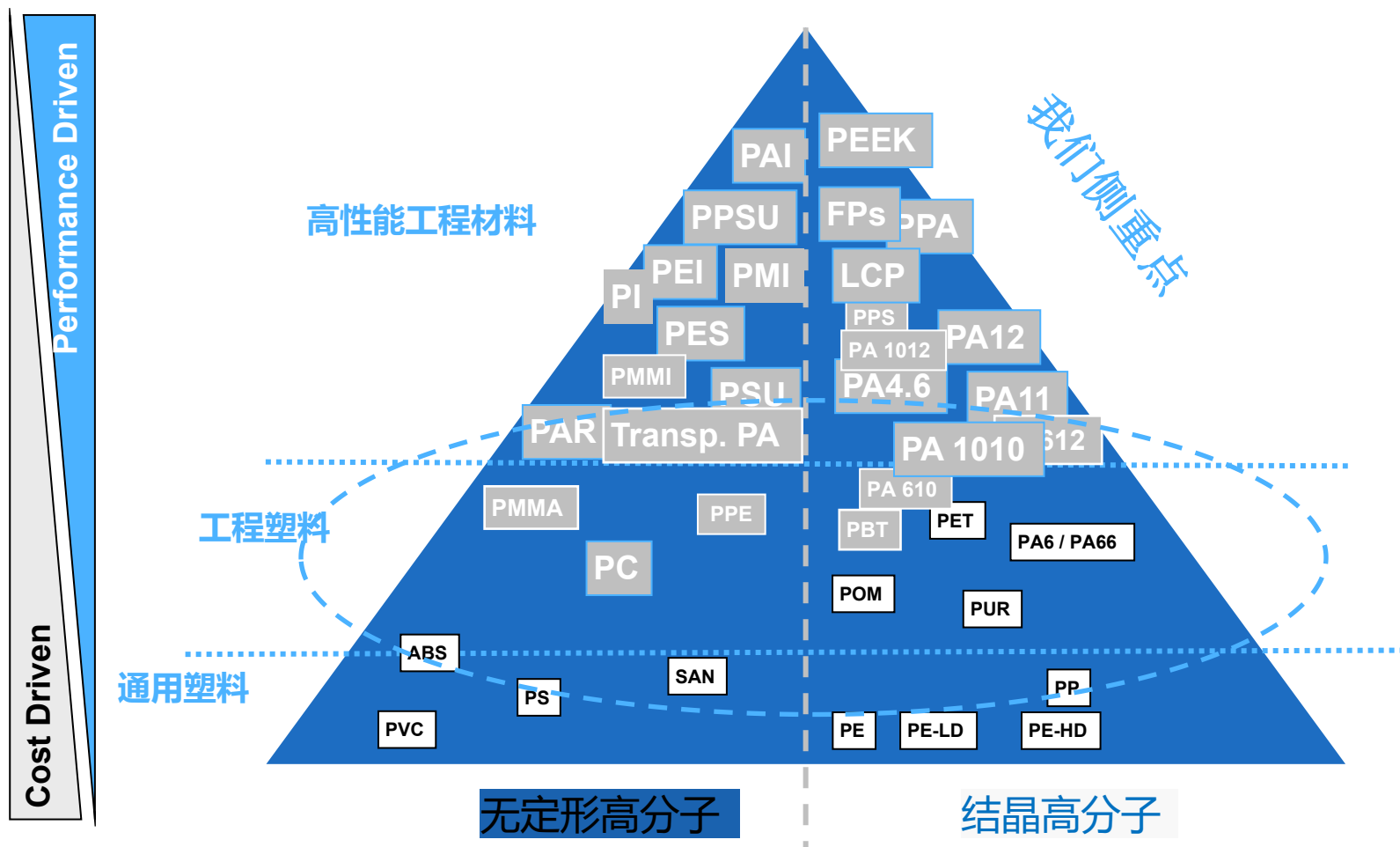
橡胶原料：

丁基橡胶、氯化丁基橡胶、溴化丁基橡胶、三元乙丙橡胶等

生产加工

PRODUCTION AND PROCESSING

染色、改性ABS、改性PC、改性PA、改性PC/ABS增强、改性PP



PA6/PA66系列

PA6/PA66

润滑降噪系列

增强系列

超韧系列

导电系列

阻燃系列

碳纤系列

玻纤系列

矿粉系列

玻矿系列

抗静电系列

导电系列

无卤系列

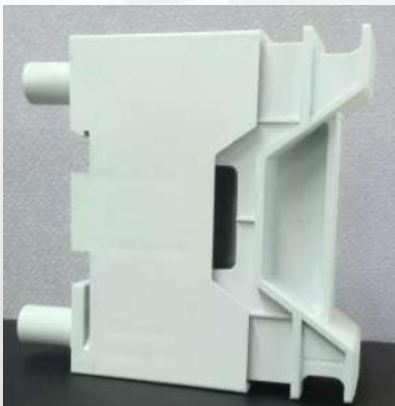
溴系列

PPA

无卤阻燃系列

玻纤增强系列

消费品部件个别应用案例



保险丝座 B6G20FRF



光伏连接器B6G30FRV



剪草机调整片外壳B6G30V



压蒜器B6GF30



冰箱铰链B6GP30



轮椅轮圈 B6G30 B6G15

家电系列



电吹风 HAGFR30F



洗碗机泵体 B6G30



洗衣机皮带轮 A6G30



熨烫组件 A6G30



自动推进式传动齿轮 A6G30



椅坐 椅架 扶手 B6G30

尼龙产品应用



自封式加油枪扳机护弓B6G20、A6G15



齿轮 A6G33、B6G30PT



接线端子 B6GFR30F、A6GFR30F



小型断路器A6GFR25F



接触器 A6GFR25F



手机中框M6GF50

尼龙产品应用



报纸夹 A6G35 B6G35



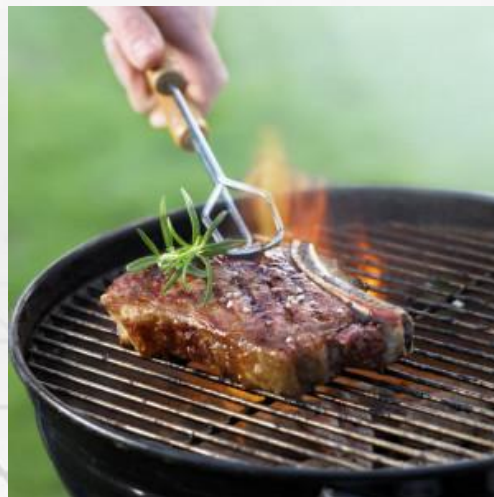
淋浴头A6GM40 B6GM40



冷热水交换开关A6GM40、PPSG40、PPSG50



高速旋转齿轮A6G25PT B6G25PT



烧烤架手柄 A6G35 B6G35

尼龙产品应用



微型断路器 B6G30FRF



电动工具外壳B6GP30 B6GP15 B6G30



电动机起动器/过载继电器B6G30FRF



直排轮滑框架B6GP30

PA增强系列汽车部件个别应用案例



气缸盖罩 B6GH35 A6G33



低压中冷器端盖 B6GH30



散热器端盖 B6GH35



机油底壳 B6G35



发动机罩盖 B6GH30



车顶行李架 B6GM30UV A6G50

尼龙产品应用



气门室端盖 B6GH35



滑雪靴缚带固定装置 B6GP30



汽车结构性加固件B6G30



进气歧管B6GH35



风扇和导流罩B6G30 B6G35



踏板和踏板组件B6G40

前端框架 PA6GF40、PA6GF50

- 优异的结构设计
- 高模量以塑代钢
- 优异的性价比
- 优异的外观表现



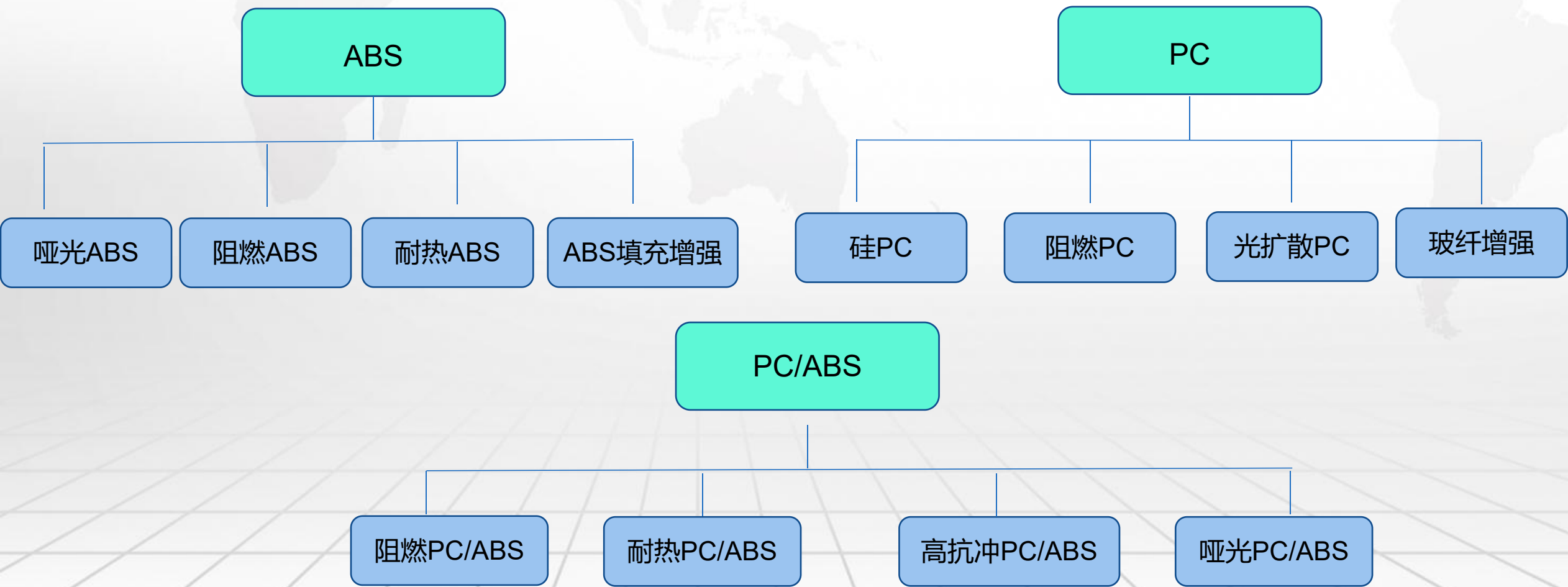
大灯支架PA6GF40

- 优异的结构设计
- 高模量以塑代钢
- 优异的性价比
- 优异的外观表现





ABS、PC系列



	通用级		哑光级		电镀级	
特点	高流动	高耐热	低光泽	低光泽	高电镀良率	高耐热
	高耐热	高冲击强度	高耐热	超高耐热	高电镀结合力	高拉拔强度
应用	杯托	除雾格栅	仪表饰条	后视镜壳体	饰条	门把手
	出风口	仪表饰圈	出风口	中控面板	电镀格栅	

通用PC/ABS

1

高冲击强度

满足汽车标准的老化冲击及强度要求

2

优异加工性

加工窗口更宽，模具适配性更广，多个项目上直接沿用

3

高耐热，喷漆稳定

国内各大主机厂的认证及应用，每一个内外饰零件上都有过相似应用案例，有大量的应用经验，可针对客户实际成型及使用做针对性优化。

4

优良的稳定性

具有相容剂技术背景，材料挤出性能可控，材料批次性能稳定性好。

ASA系列

ASA

挤出系列

低光系列

高光系列

注塑系列

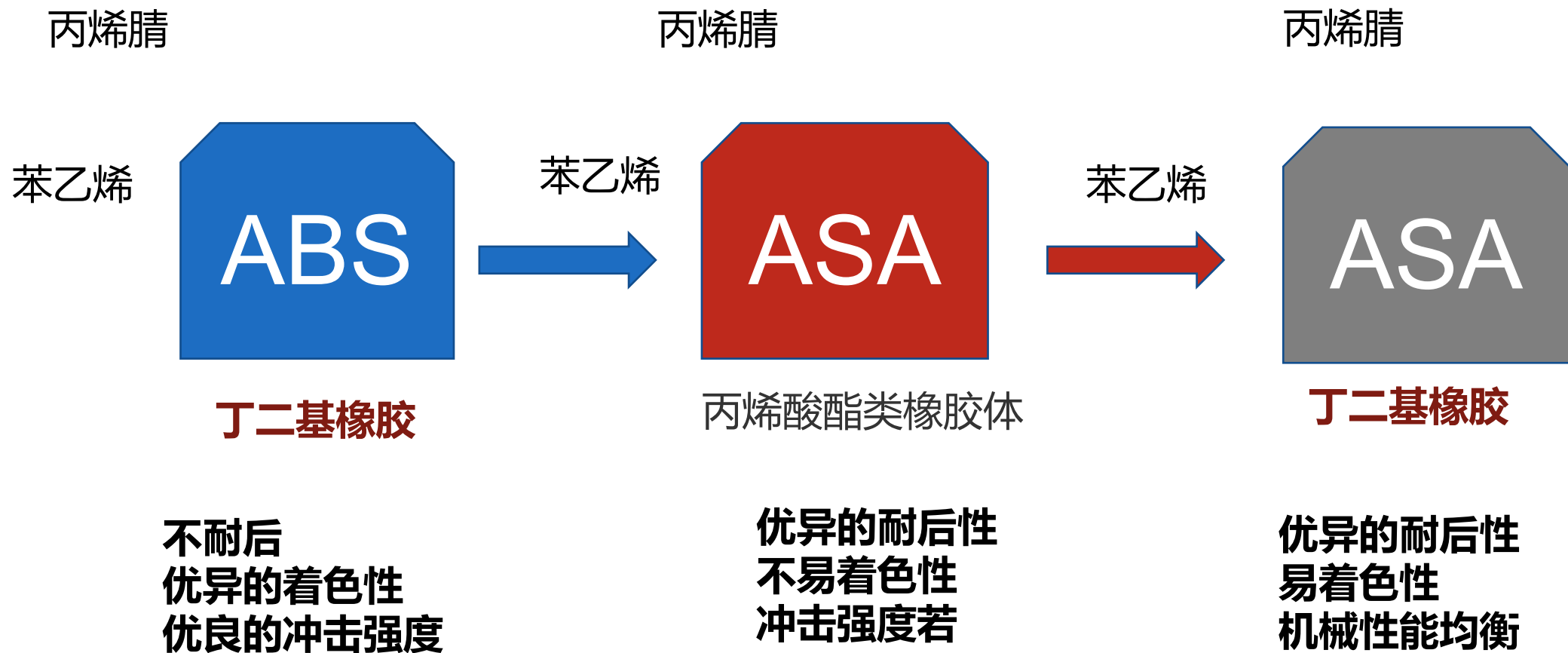
玻纤增强

低光系列

颜色多样
系列

高亮黑

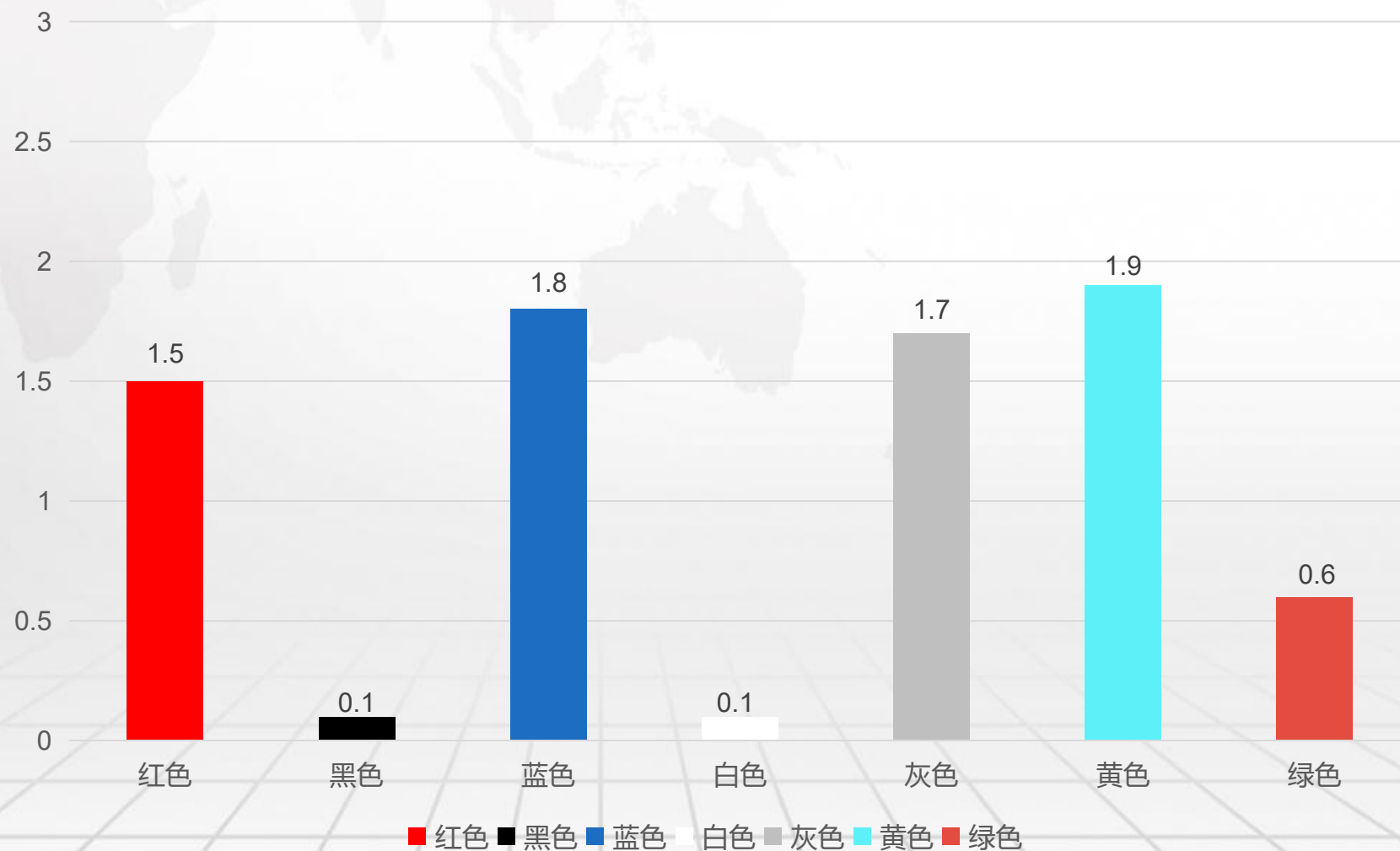
高黑透



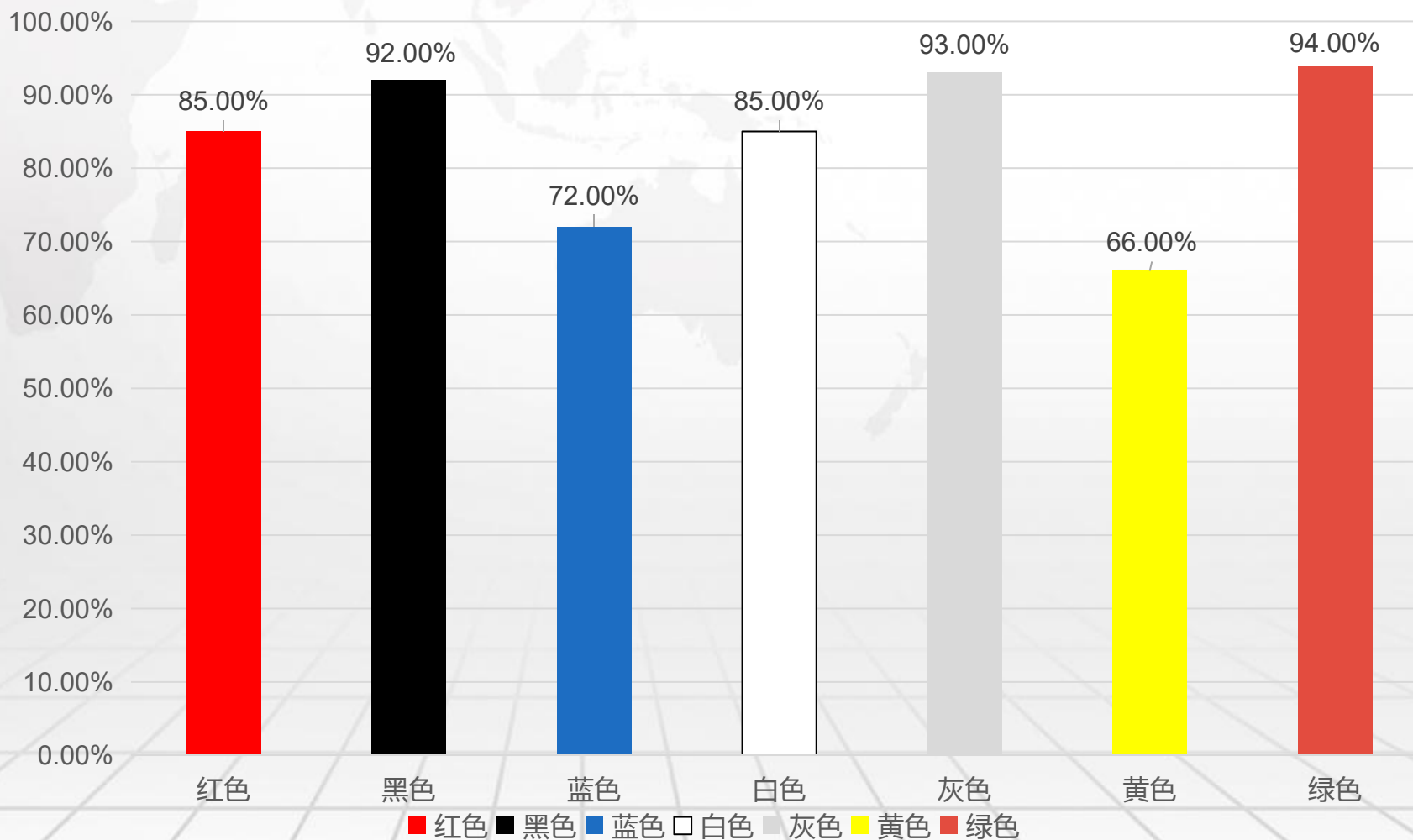


测试项目	注塑级	注塑级	挤出级	合金		
机械强度						
拉伸强度 (MPa)	43	42	32	56		
断裂伸长率 (%)	20	30	80			
简支梁冲击强度 (kJ/m²)	/	/	/	/		
简支梁缺口冲击强度 (kJ/m²)	11	12	16	50		
弯曲强度 (MPa)	72	70	50	85		
弯曲模量	2550		1800	2270		
热性能						
热变形温度 (1.8MPa)	/	/	/	/		
热变形温度 (0.45MPa)	92	90	85	130		
物理性能						
比重	1.085	1.080	1.12	1.15		
拉伸样条收缩率 (横向)	0.4-0.7	0.4-0.7	0.3-0.5	0.3-0.5		
拉伸样条收缩率 (纵向)	0.4-0.7	0.4-0.7	0.3-0.5	0.3-0.5		

SAE J1960模拟2年暴晒 ΔE 变化率



SAE J1960模拟2年暴晒光泽保持度



交通和户外车辆应用

- 紫外线下非凡的颜色和光泽保持度
- 良好的冲击强度
- 大型部件成型的优异流动性能
- 丰富的色系
- 免喷涂
- 可再循环



泳池和浴池

- 适用于各种美型设计
- 多样化的颜色需求
- 紫外线下非凡的颜色和光泽保持度



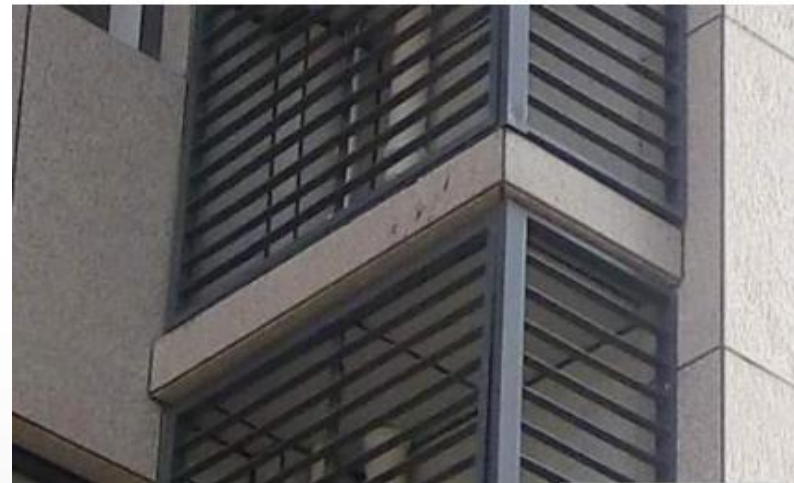
外墙挂板、门窗型材共挤应用

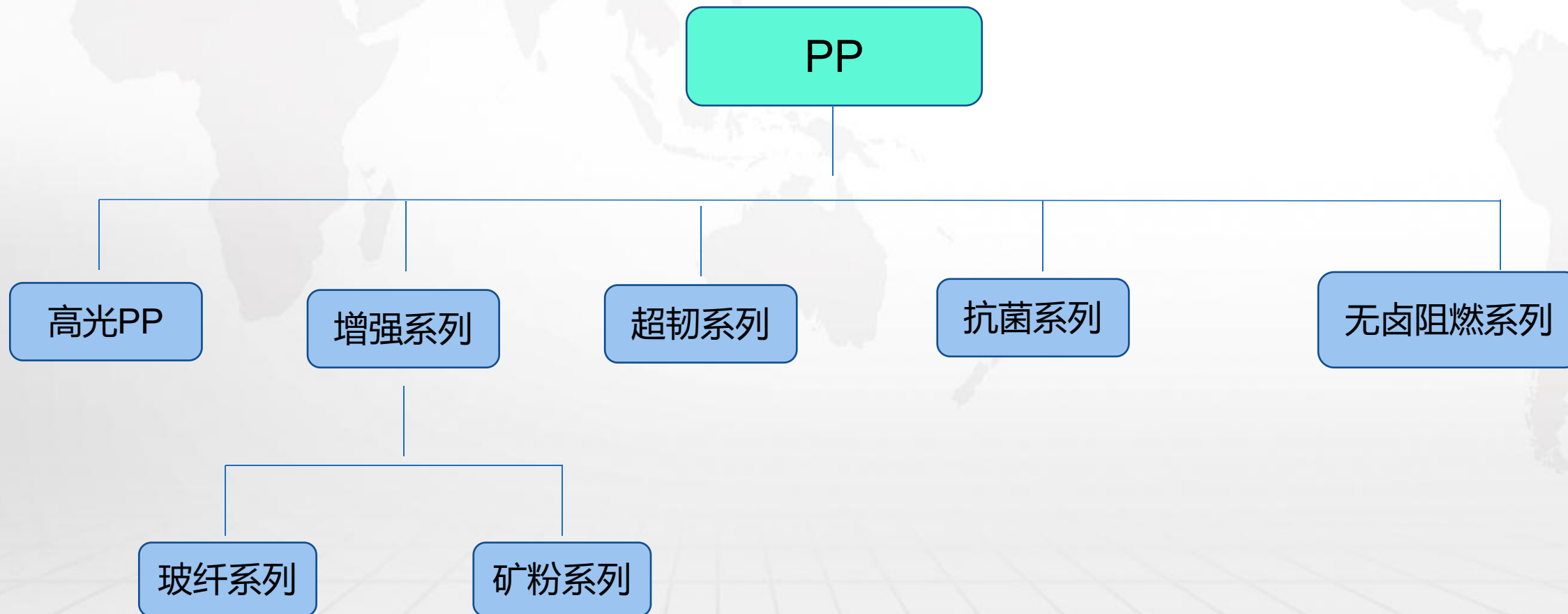
- 适用于各种美型设计
- 多样化的颜色需求
- 紫外线下非凡的颜色和光泽保持度
- 与PVC结合力持久
- 有助于消除PVC的粉化
- 减少保修要求



栅栏

- 试用于各种美型设计
- 多样化的颜色需求
- 紫外线下非凡的颜色和光泽保持度
- 与PVC良好的结合力
- 良好的冲击强度





1

加工改性原料



2

一般进出口贸易



3

转口贸易



4

国内贸易
认证咨询





BUSINESS MODEL

经营模式

公司产品（合作客户）

PARTNER



SIEMENS



FOXCONN®



公司产品（代理品牌） | AGENCY BRAND



应用领域

APPLICATION FIELD

交通
TRANSPORTATION



家电
HOME APPLIANCES



应用领域

APPLICATION FIELD

户外

OUTDOOR PRODUCT





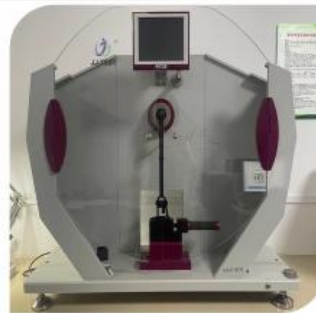
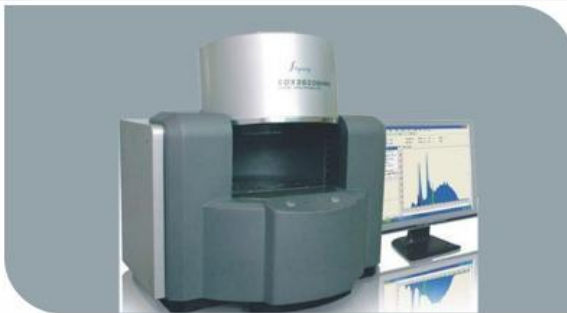
SERVICE PROTECTION

服务保障

研发试验		设备	检测设备		
设备名称	数量	用 途	设备名称	数量	用 途
Φ35双螺杆挤出机机组	1套	研发小样	氧指数仪	1	测试材料氧指数
注塑机	2	标准试条色板成型	色差仪	2	检测色差
高速混合机	1	混合原料	熔融指数仪	1	熔融指数
烘箱	2	干燥原料	分析天平密度计	1	材料密度
低温试验箱	1	低温冲击试验	水分测定仪	1	检测原料含水率
水平垂直燃烧仪	1	燃烧性能	缺口制样机	1	制取缺口
电子万能试验机	1	拉伸、弯曲	电子显微镜	1	分析
悬臂梁冲击试验机	1	冲击试验	XRF光谱仪	1	RoHS

检测设备

TESTING EQUIPMENT



检测设备

TESTING EQUIPMENT



万能材料试验机



流变试验机



PH测试仪



动态粘弹性分析仪



LOI T测试



粒度分析仪



TGA/DSC试验机



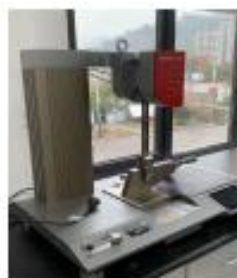
FTIR



UL 94水平垂直阻燃



熔融指数仪



冲击试验机



卡尔费希尔水分试验机



漏电起痕



GWIT灼热丝



恒温恒湿箱

生产线

PRODUCTION LINE

检测实验线1条
主线4条





THANKS
谢 谢 观 赏