



鸿峰机电科技有限公司
Hongfeng electrical technology co. LTD



Innovate
Synergy
Values

鸿峰机电科技有限公司

Hongfeng Electromechanical Technology Co., LTD



目录

CATALOG:

One.

企业简介

Company profile

/2-7

公司历史和发展、规模和组织架构、行业竞争力、愿景和使命；

Two.

生产介绍

Scope of business

/8-11

生产设备/技术、生产能力和质量控制介绍；

Three.

产品介绍

Product introduction

/12-14

产品应用和市场、目标客户和市场定位、年度销售业绩增长；

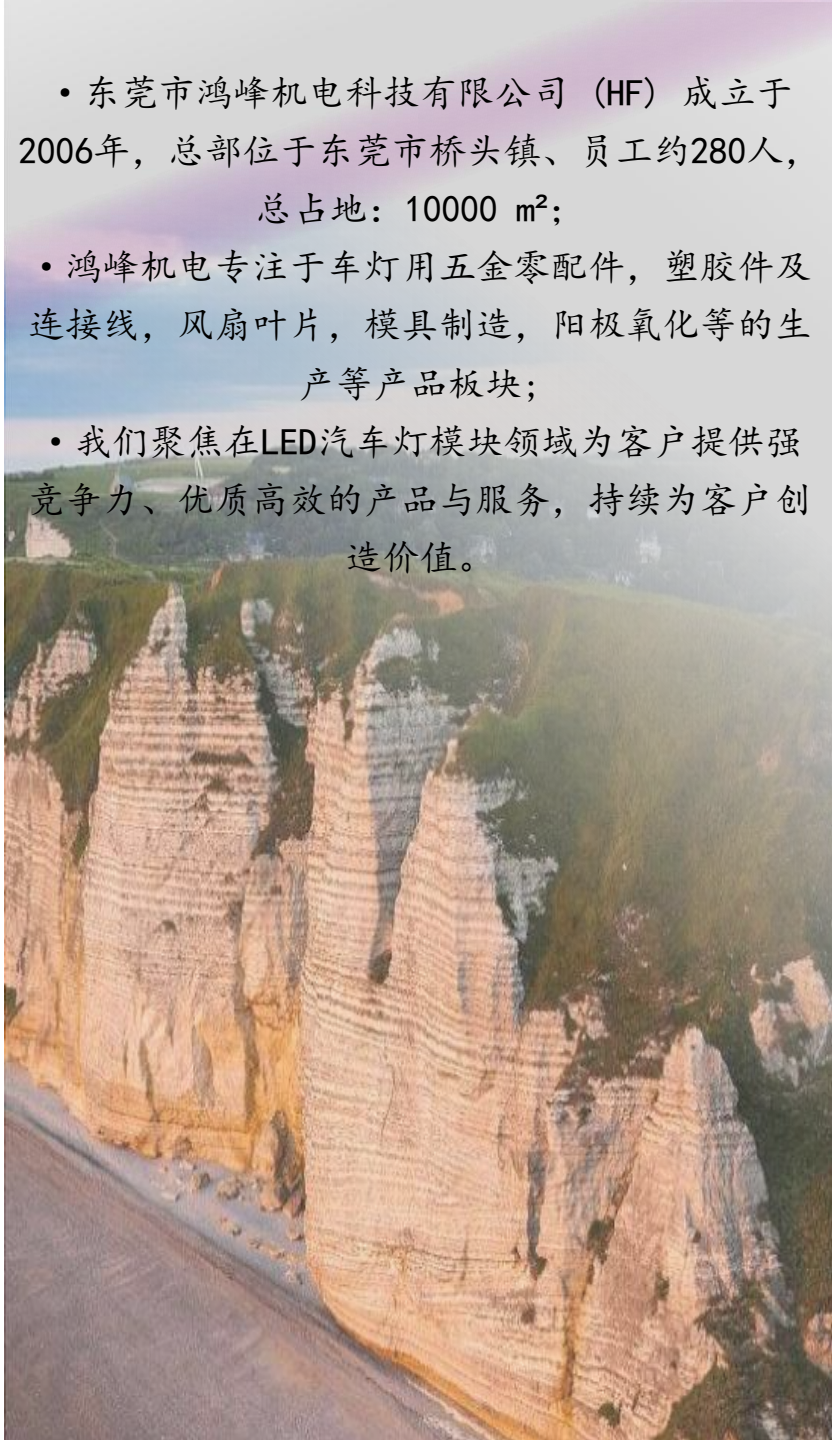
Four.

总结和展望

Cooperative partner

/15-17

文化愿景、未来发展计划和展望。



- 东莞市鸿峰机电科技有限公司 (HF) 成立于2006年，总部位于东莞市桥头镇、员工约280人，总占地：10000 m²；
- 鸿峰机电专注于车灯用五金零配件，塑胶件及连接线，风扇叶片，模具制造，阳极氧化等的生产等产品板块；
- 我们聚焦在LED汽车灯模块领域为客户提供强竞争力、优质高效的产品与服务，持续为客户创造价值。

• 公司简介

- 拥有18年历史的车灯配件龙头工厂；
- 全方位制造解决方案综合供应商；
- 主营汽车灯配件、家用灯配件、精密五金、精密注塑、线束、塑胶模具制造等；
- 公司于2019年通过ISO9001:2015国际质量体系认证, 2023年通过ISO16949:2009汽车生产和相关配件组织应用认证；



创建
2006
广东东莞



东莞厂区
面积
10.000 sqm



产业定位
Tier 1
Tier 2



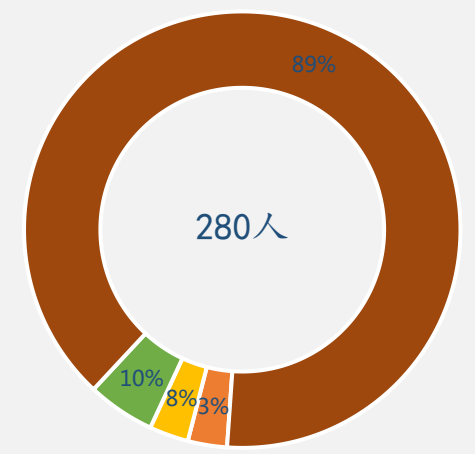
服务市场
汽车灯前装
改装灯后装
其它

Automobile radiator-汽
车散热器、前装

Automobile radiator-汽
车散热器、后装

Cooling parts -
其它

• 公司人员分布



■ 管理人员 ■ 工程人员 ■ 质量人员 ■ 操作人员



Innovate
Synergy
Values

2023-2026

- 企业管理体系二次升级
- 工厂扩容至10000m²、新增阳极氧化厂、增加注塑机台、增加风扇叶片新项目
- 通过 IATF 16949 质量管理体系认证
- 展望未来、专注行业领域，精益求精、持续拓展

2019-2022

- 企业管理、质量升级
- 扩展新领域 Calbe 事业部，投入卧式成型设备能力
- 通过质量体系导入、公司产品进入由量转质提升，深入国际化客户群体合作域

2016-2018

- 企业规模二次扩展
- 合并扩容、公司占地面积增加至6000m²
- 导入全自动化设备、推行 Cost Down、质量管理方针
- 通过 ISO 9001 质量管理体系认证
- 获得<国家高新技术企业>荣誉证书

2011-2015

- 企业规模一次扩展
- 规模独立厂房、占地面积增加至3000m²
- 管理团队搭建、LED 灯饰产品推行市场并获得客户一致满意

2008-2010

- 个体公司转变为私营企业
- 主营模具加工、汽车灯塑胶配件、LED灯精密铝制零件
- 年产值由300K提升至5000K、企业基础奠定

2006成立

- 公司成立、以个体形式
- 主营注塑加工、模具制造

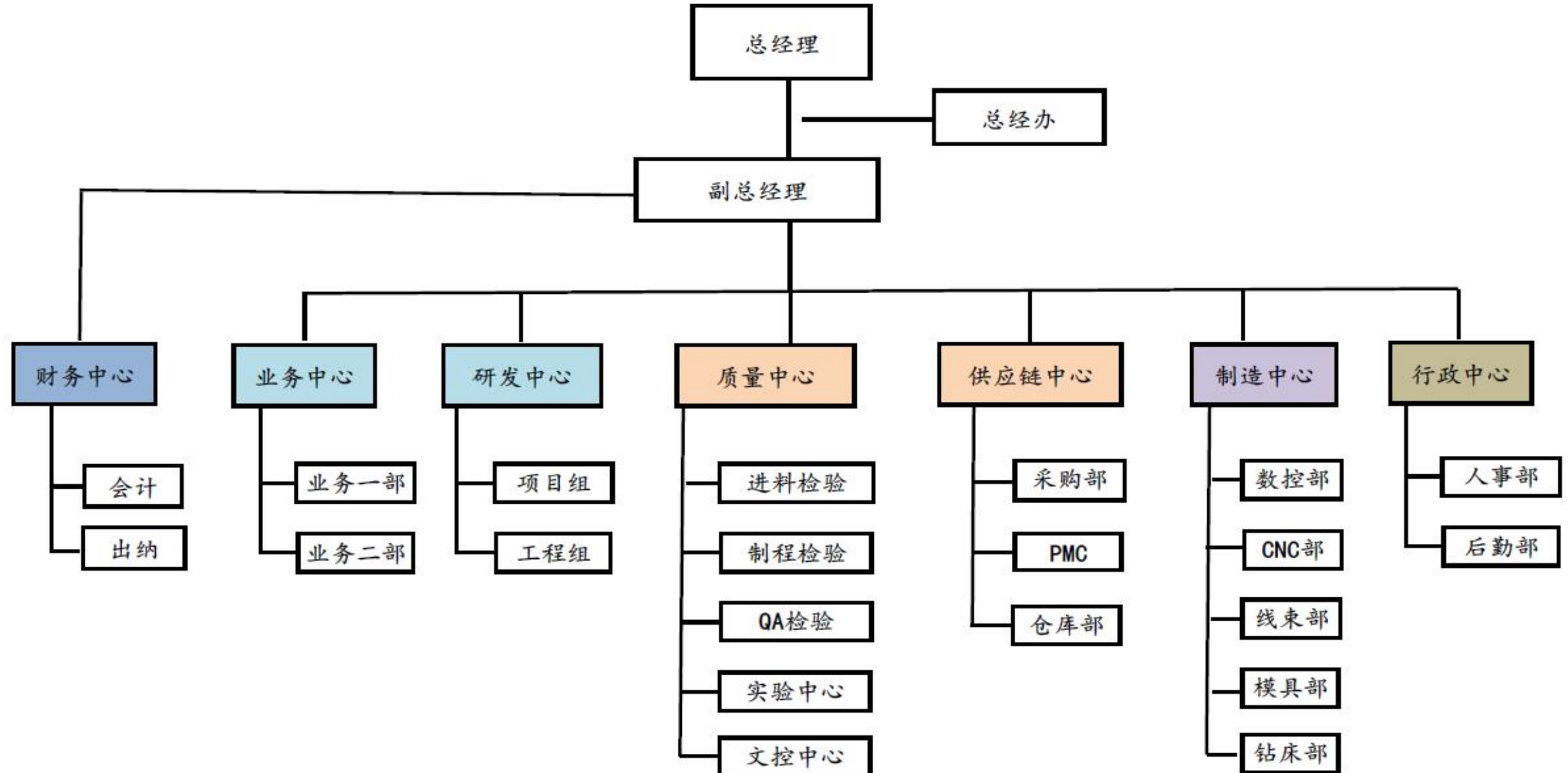


规模和组织架构:
Scale and organizational
structure

东莞市鸿峰机电科技有限公司

Dongguan Hongfeng Electromechanical Technology Co., LTD

公司组织架构图





行业竞争力： Company Profile



多产品

• 多元化产品供应：

汽车灯配件、家用灯配件、五金加工、注塑、线材、塑胶
模具制造、线性驱动等；



优产业链

• 完整产业链：

自主研发、模具设计和制造、注塑成型、制造、组
装、检测、验证；



精制造

• 精准制造

制造执行系统性制造，实现生产过程质量追溯和过程管控
有效性；



好口碑

• 顶尖市场口碑

多家国内外知名汽车厂商最佳供应商，建立了长期
稳定的合作关系，业务遍及全球多个国家和地区。



愿景和使命：
Vision and mission



• **品质保障：**

秉承“高质量求信誉、严管理求发展”的方针，始终坚持不断优化，不断提高产品品质和技术水平，不断满足客户品质需求；



• **服务共赢：**

秉承“创新、服务、共赢”的理念，致力于理解客户需求，维护客户需求，为客户提供优质的售前、售中、售后服务；



• **持续贡献：**

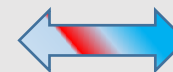
始终坚持不断创新，不断提高产品品质和技术水平，不断满足客户需求，立志成为行业内的标杆企业，为行业发展做出积极贡献。



生产能力介绍:
Production capacity
introduction



• CNC部-四轴、五轴60台
CNC Department



• 数控部-数控机床85台
Numerical control
Department



• 线束部-立式成型机50余台
Bundle Department

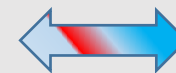




生产能力介绍:
Production capacity
introduction



• 注塑部-卧式成型机15台
Bundle Department



• 钻攻部-钻孔攻牙机20台
Bundle Department



• 线束部-全自动裁线机7台
Bundle Department





生产能力介绍:
Production capacity
introduction



• 2米龙门加工

Mold manufacturing
capability



• 4米龙门加工

Mold manufacturing
capability



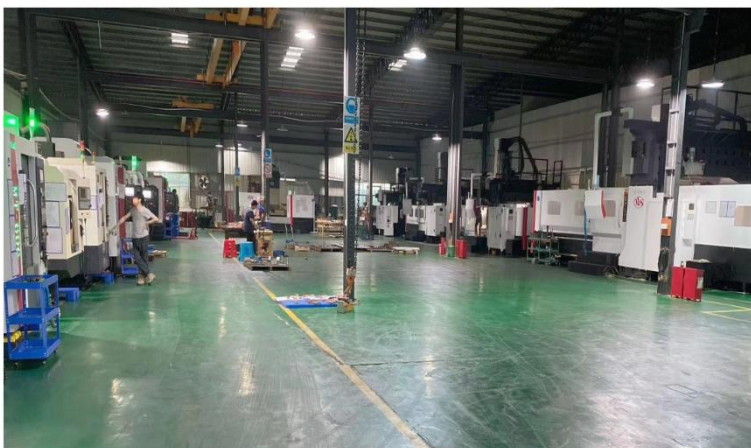
• 1814 卧加加工

Mold manufacturing
capability





生产能力介绍：
Production capacity
introduction



• 模具装配车间

Mold manufacturing
capability



• 模具CNC加工中心16台

Mold manufacturing
capability



• 阳极氧化车间

Mold manufacturing
capability



质量控制介绍: Introduction to Quality Control

关于体系认证:

• 质量方针

〈以人为本、质量至上，顾客为导向、
持续改进〉

聚焦产品品质管控，通过IATF16949、
ISO9001、ISO14001、等质量管理体
系认证，针对不同产品要求，严格按
照质量管理体系的流程要求和控制要
点严格执行

- 提供具有竞争力的产品、满足市场及客户的需求严要求、高标准质量保障(QA)、质量
管控(QC)、质量规范(QS)



ISO 9001



ISO 14001



IATF
16949





产品应用和市场:

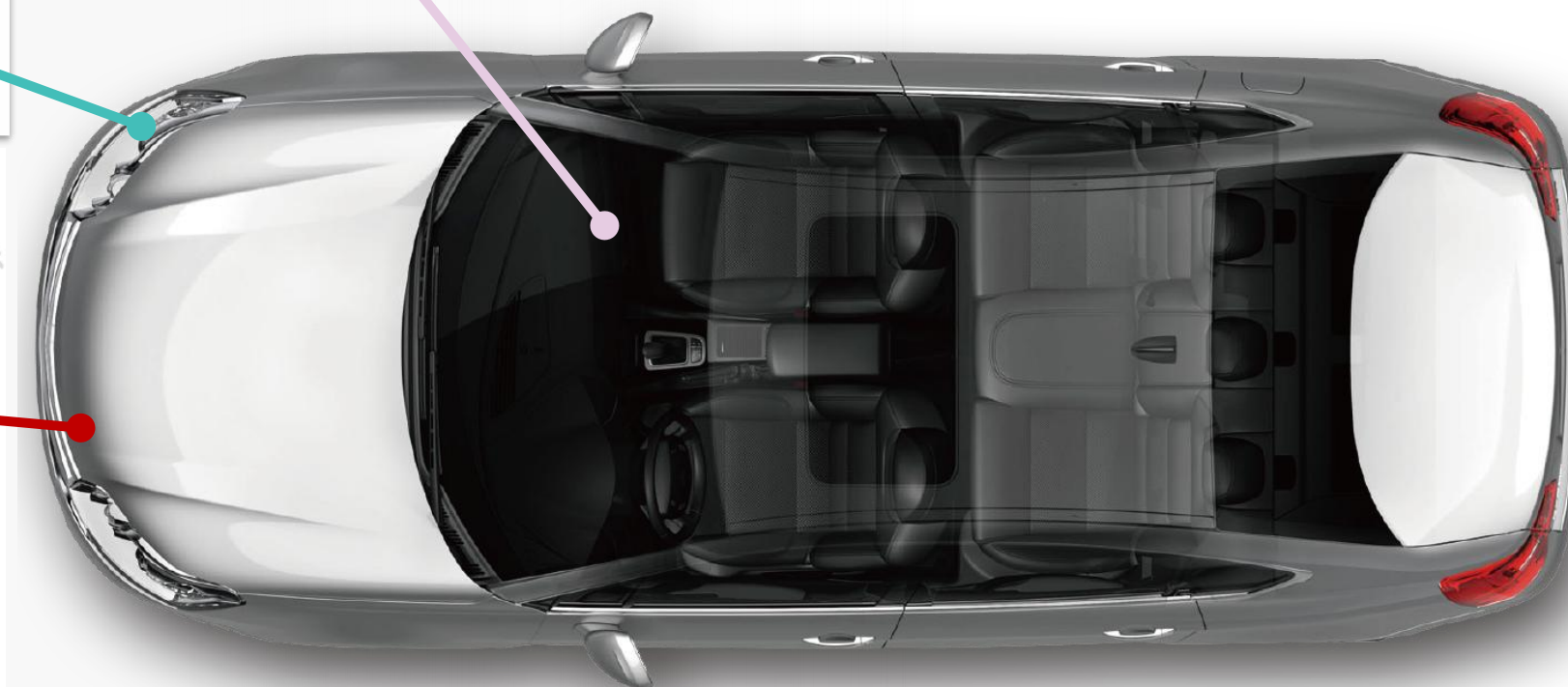
Product application



• 产品开发路线图及技术拓展:

鸿峰机电产品主要涵盖: 车载灯体模组(散热器、线束组件)、头灯装饰件、仪表灯部件、精密零部件(五金件、塑胶件、包塑件);

产品广泛应用于: 汽车灯源、汽车电动座椅、汽车雨刮控制、智能光学摄像头、5G通讯等.





目标客户和市场定位:

Target customers and market positioning

• 目标和定位:

以客户为导向、定制化解决方案

一直专注于制造高品质、高性能、高可靠性的产品目标，定位于中高端供应商市场，满足对品质和性能有高要求的厂商；

保证新品从前期调研、设计验证、产品制造、检测验证等环节提供合理可行的专业解决方案，为客户提供高效、优质的制造业产品解决方案及全流程服务。



• 车载散热器 Vehicle radiator

OSRAM

LUMILEDS



裕鑫丰集团
YUFENG GROUP



• 五金精密件 Hardware precision parts

LUXSHARE ICT
立讯精密



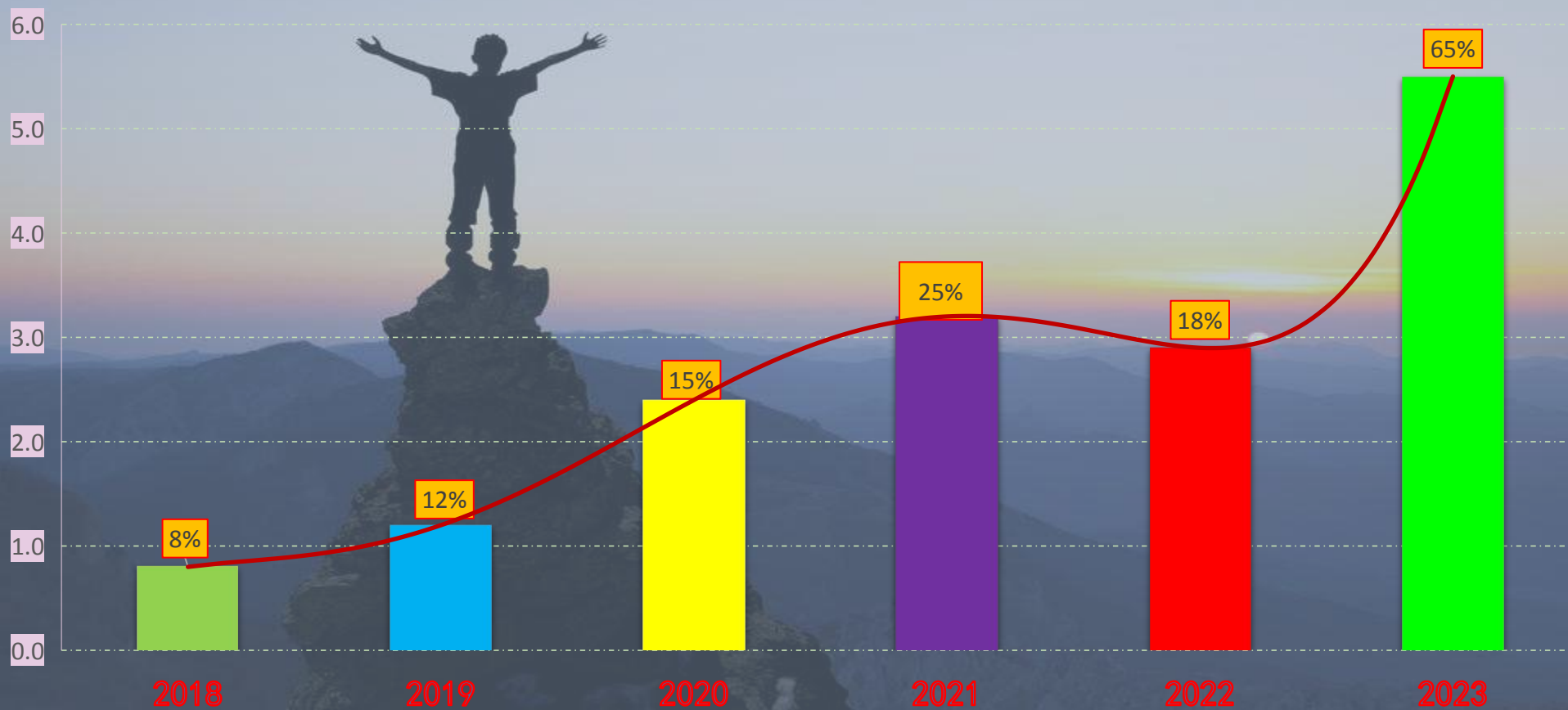
BYD
比亚迪汽车

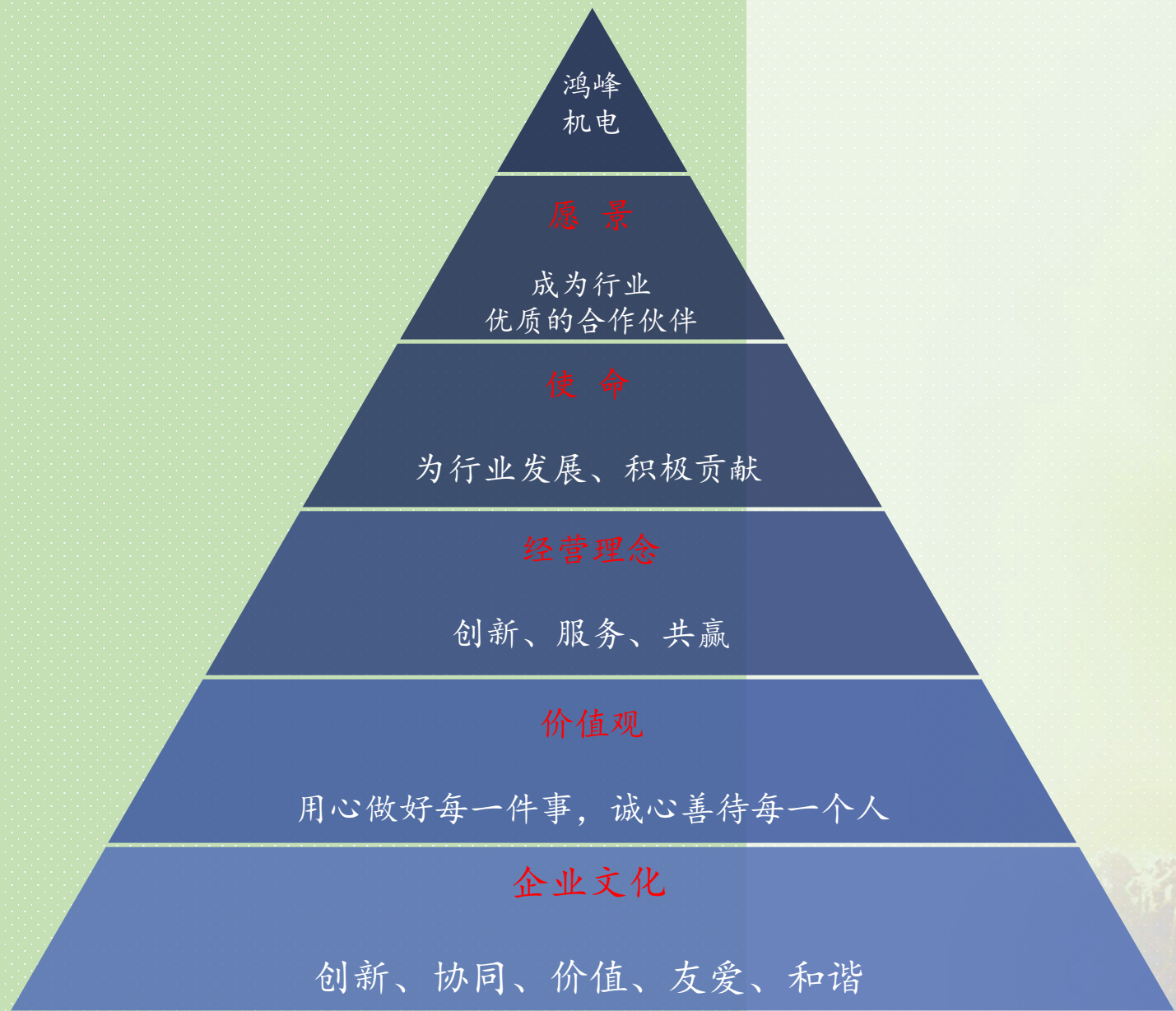


年度销售业绩增长:

Annual sales growth

- 2019-2023 销售增长趋势/
单位: 千万
增长比: %





未来发展计划
Future development Plans

2023

管理模式提升、团队搭建进行
布局重构，建立完善的质量
管理体系(IATF16949)导入

2024


新工厂、新技术、新设备(自
动化导入)、细化市场并扩大
运营规模

2025

持续拓展市场和国际化运营战
略、深入车灯制造商形成
OEM(品牌生产者)模式发展

2026

高精专业领域扩展、细化市场
暂比，向 ODM(原始设计制造)
模式发展

An aerial photograph of a winding dirt road through a vast, open landscape. The road is light-colored and curves from the foreground towards the horizon. The surrounding terrain is a mix of green and brown, suggesting a natural, possibly mountainous or coastal, environment. In the far distance, there are blue-toned mountains under a cloudy sky. The overall scene is serene and expansive.

感谢您的倾听、观看 谢谢！

Thank you for listening and watching

Thank you!