



東莞市安捷諾投資諮詢合伙企業 東莞市晴達電子有限公司

使命:為客戶創造價值,為員工創造機會,為社會創造和諧!

愿景:為世界智能智造提供更安全、更便捷、更具價值的連接解決方案!

價值觀:誠信、創新、服務、共贏,感恩、付出、責任、成長!



東莞市安捷諾投資諮詢合伙企業 東莞市晴達電子有限公司



一廠：廣東省東莞市橫瀝鎮田饒步村新河路2號第二幢2F

二廠：江西省贛州市上猶縣高園路



歡迎各位新老客戶前來工廠參觀指導！

為工業自動化提供更安全、更便捷、更具價值的連接解決方案！



公司簡介



晴達成立於2006年，致力於工業自動化連接器與連接解決方案的研發、生產及銷售。主要產品有：MS系列、PT系列、M17和M23系列信號連接器與混合連接器、M17到M58電源連接器，最大可適用於150A電流和630V電壓。

產品廣泛應用於：伺服電機、機器人、自動化設備及醫療領域的信號及電源傳輸領域。具有高密封度、抗振、EMC防護等特性，連接操作簡單、安全、便捷！

晴達始終堅持產品和技術創新，不斷完善產品技術及解決方案，以幫助客戶在工業自動化領域L2C全流程取得成功和發展！

為工業自動化提供更安全、更便捷、更具價值的連接解決方案！

致力於工業連接器與連接解決方案

2006

东莞市晴达电子有限公司成立。从事连接器研发、生产、销售。

2010

公司通过HDMI協會認證并取得证书

2015

公司获得国际质量双体系认证
ISO9001:2015/ISO14001:2015

2016

公司获得TYPE-C協會認證通过，并取得证书，证书TID: 5,200,000,329

2018

公司获得广东省“高新技术企业”称号

2019

公司搬迁新厂房，開發工業連接器並量產

2024

公司持续发展中.....

為工業自動化提供更安全、更便捷、更具價值的連接解決方案！



获得荣誉



為工業自動化提供更安全、更便捷、更具價值的連接解決方案！



2.5D光學投影儀

鹽霧試驗機



自動插拔力機



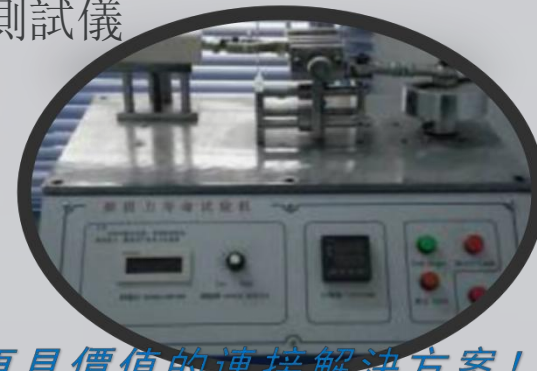
CCD檢測系統



高低溫測試箱

X熒光光谱儀
ROHS檢測儀
金屬膜厚儀

自動壽命測試儀



為工業自動化提供更安全、更便捷、更具價值的連接解決方案！



CNC车床 (CNC lathe)



ESCO车床 (ESCO lathe)



自动车床 (Automatic lathe)



自动加工机 (Automatic processing machine)

為工業自動化提供更安全、更便捷、更具價值的連接解決方案！



日本津上208W (TSUGAMI 208W)



CCD光学筛选设备 (CCD optical screening equipment)



瑞士ECSO-D2 (Switzerland ECSO-D2)



五金模制造車間



回流焊



精密衝壓區

為工業自動化提供更安全、更便捷、更具價值的連接解決方案！

设备
名称

自动车床	AU-4台
ESCO车床	EL-4台
CNC车床	CA-6台



自动车床 (Automatic lathe)

车床
产能

PIN针系列

日产能8万套

卡簧系列

日产能6万套

医疗器具系列

日产能2万套



ESCO车床 (ESCO lathe)



CNC车床 (CNC lathe)

為工業自動化提供更安全、更便捷、更具價值的連接解決方案！



设备
名称

明勛机械

M45-1台

M40-3台

M45-1台

冲压
产能

端子

日产能**22**万套

外壳

日产能**23**万套

弹片

日产能**12**万套

為工業自動化提供更安全、更便捷、更具價值的連接解決方案！



设备概况

自动产线	26套
半自动产线	12套
半自动检测线	6套

组装产能

MS系列

日产能1万套

PT系列

日产能2万套

M系列

日产能1万套

為工業自動化提供更安全、更便捷、更具價值的連接解決方案！

PT02E14-19S-001-AJN

1 2 3 4 5 6 7 8

1: 系列

PT	微型圓柱型
----	-------

2: 安裝角度及方式

00	壁掛式插座
01	線纜端插座
02	帶法蘭固定安裝式插座
06	直接安裝式插頭
07	卡扣式插座
08	90度插頭

3: 防水類別

E	代表防水
A	代表不防水
W	代表帶SR+防水

4: 連接位接觸面大小

06	代表PIN針連接位接觸面直徑6
08	代表PIN針連接位接觸面直徑8
10	代表PIN針連接位接觸面直徑10
12	代表PIN針連接位接觸面直徑12
14	代表PIN針連接位接觸面直徑14
16	代表PIN針連接位接觸面直徑16
18	代表PIN針連接位接觸面直徑18
20	代表PIN針連接位接觸面直徑20
22	代表PIN針連接位接觸面直徑22
24	代表PIN針連接位接觸面直徑24

5: PIN針數

01	代表1支PIN
02	代表2支PIN

6: 區分插頭與插座

S	孔插座
P	針插頭

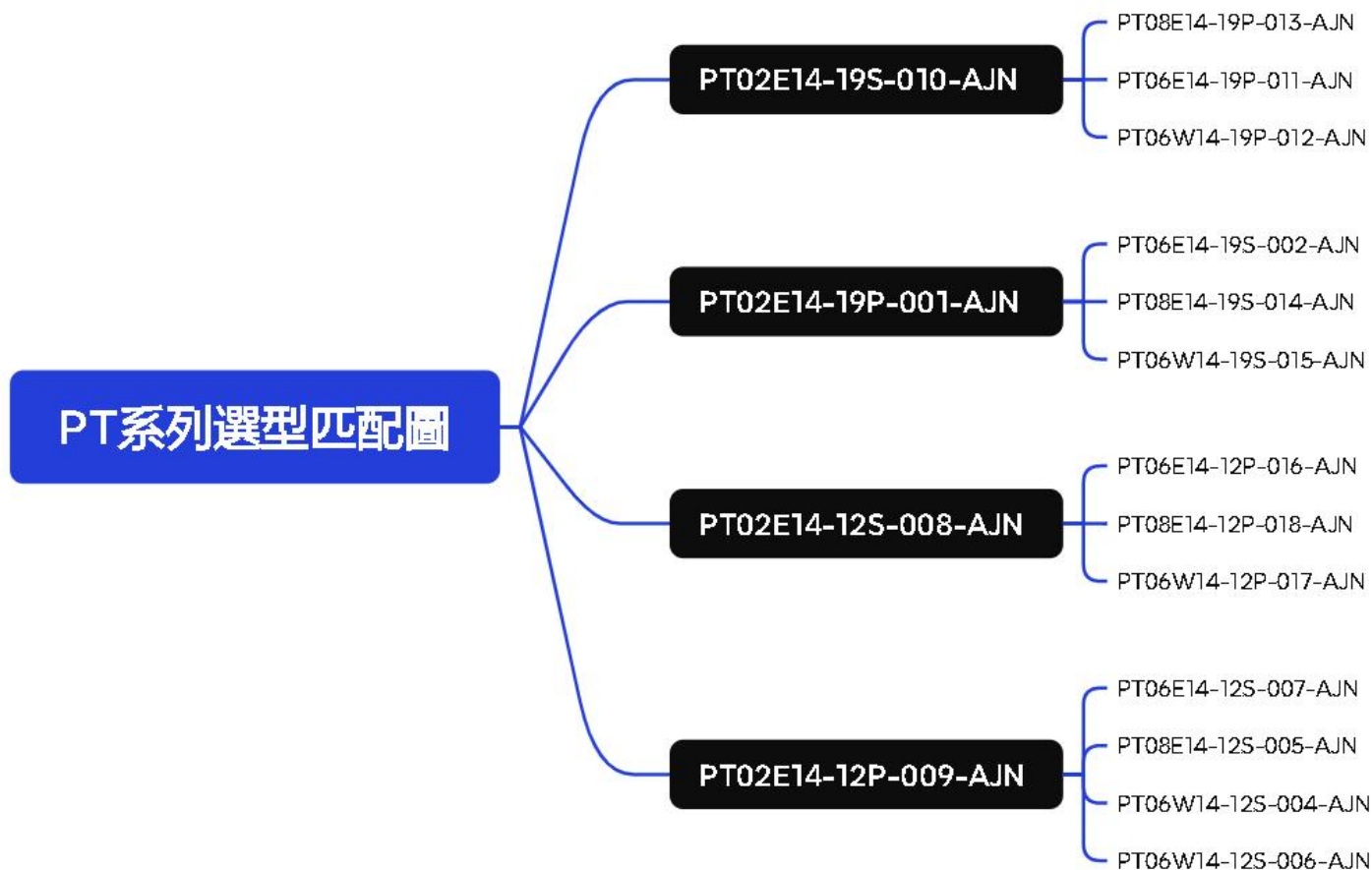
7: 流水碼

001	第一款
002	第二款

8: 生產廠家代碼

AJN	安捷諾
-----	-----

為工業自動化提供更安全、更便捷、更具價值的連接解決方案！



Presented with xmind

為工業自動化提供更安全、更便捷、更具價值的連接解決方案！



PT系列產品電氣性能及技術參數



技術規範

材質和表面處理

部件	材質	表面處理
殼體	鋁合金	陽極軍綠色
絕緣體	氯丁橡膠	
導體	銅合金	滾鍍金/鎳/銀
密封件	硅膠	

電氣性能

絕緣阻抗	室內Min5000兆歐
工作溫度	-55℃至125℃
機械壽命	最少500次

接觸面尺寸	插針直徑	焊線杯直徑	額定電流 (A)	測試電流 (A)	最大壓降 (mV)	線規 (AWG)	線纜截面積 (mm ²)	線纜外徑
16	1.6	2.0	13	20	21	16~22	≤ 1.3	1.7~3.3
12	2.4	3.0	23	35	20	12~14	≤ 3.5	2.9~4.3
8	3.6	5.2	46	60	12	8~10	≤ 8.0	4.2~6.4
4	5.7	8.5	80	110	10	6~4	≤ 22	7.0~9.0

為工業自動化提供更安全、更便捷、更具價值的連接解決方案！

PT系列產品展示：料號：PT06E14-12P-016-AJN



名稱：12PIN針直插頭



主體



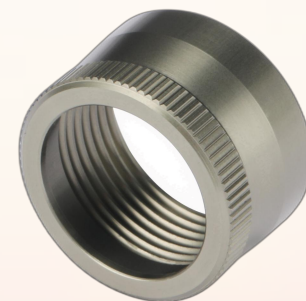
前護套



硅膠塞



圓形壓環



W款後殼

為工業自動化提供更安全、更便捷、更具價值的連接解決方案！

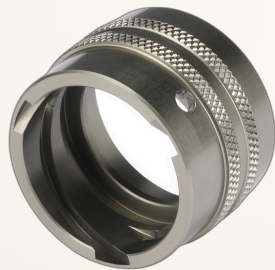
PT系列產品展示：料號：PT06W14-12P-017-AJN



名稱：12PIN針直插頭



主體正面



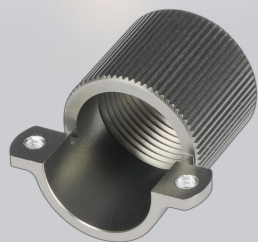
前護套



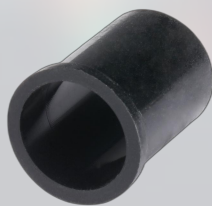
硅膠塞



圓形壓環



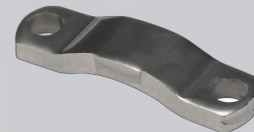
J款後殼



套管



長螺絲*2



壓條

為工業自動化提供更安全、更便捷、更具價值的連接解決方案！

PT系列產品展示：料號：PT08E14-12P-018-AJN



名稱：12PIN針彎插頭



主體正面



主體背面



前護套



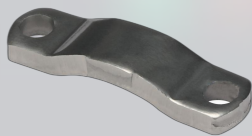
硅膠塞



後殼主體



後殼上蓋



壓條



長螺絲*2



短螺絲

為工業自動化提供更安全、更便捷、更具價值的連接解決方案！

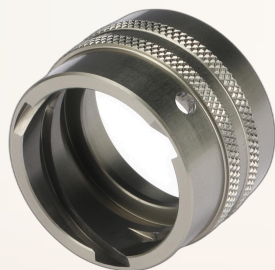
PT系列產品展示：料號：PT06W14-12S-004-AJN



名稱：12PIN孔直插頭



主體正面



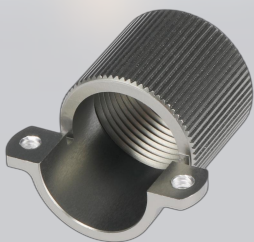
前護套



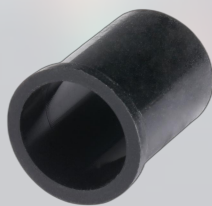
硅膠塞



圓形壓環



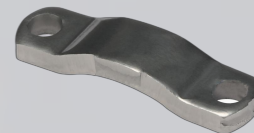
J款後殼



套管



長螺絲*2



壓條

為工業自動化提供更安全、更便捷、更具價值的連接解決方案！

PT系列產品展示：料號：PT08E14-12S-005-AJN



名稱：12PIN孔彎插頭



主體正面



主體背面



硅膠塞



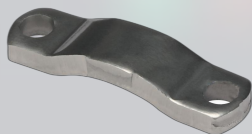
後殼主體背面



後殼主體正面



後殼上蓋



壓條



長螺絲*2



短螺絲

為工業自動化提供更安全、更便捷、更具價值的連接解決方案！

PT系列產品展示：料號：PT06W14-12S-006-AJN



名稱：12PIN孔直插頭



主體正面



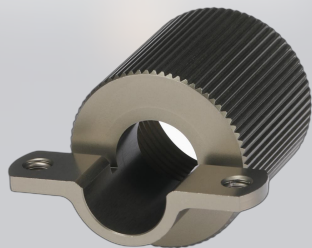
前護套



硅膠塞



圓形壓環



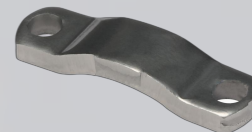
J款後殼



套管



長螺絲*2



壓條

為工業自動化提供更安全、更便捷、更具價值的連接解決方案！

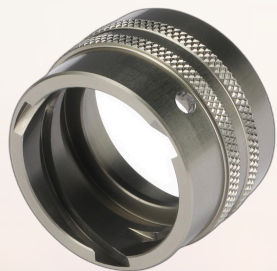
PT系列產品展示：料號：PT06E14-12S-007-AJN



名稱：12PIN孔直插頭



主體正面



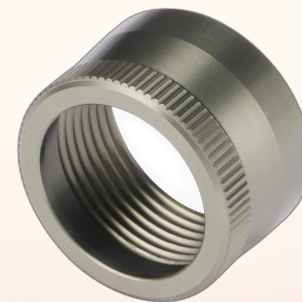
前護套



硅膠塞



圓形壓環



W款後殼

為工業自動化提供更安全、更便捷、更具價值的連接解決方案！

PT系列產品展示：料號：PT02E14-12S-008-AJN



名稱：12PIN法蘭安裝孔插座



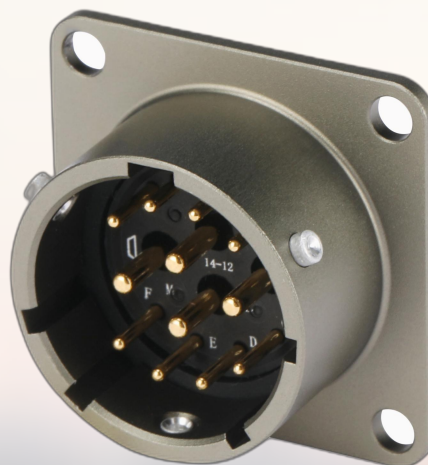
主體正面

為工業自動化提供更安全、更便捷、更具價值的連接解決方案！

PT系列產品展示：料號：PT02E14-12P-009-AJN



名稱：12PIN法蘭安裝針插座



主體正面

為工業自動化提供更安全、更便捷、更具價值的連接解決方案！

PT系列產品展示：料號：PT02E14-19S-010-AJN



名稱：19PIN法蘭安裝孔插座



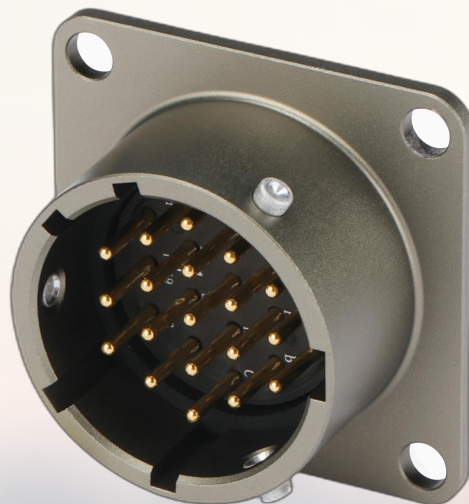
主體正面

為工業自動化提供更安全、更便捷、更具價值的連接解決方案！

PT系列產品展示：料號：PT02E14-19P-001-AJN



名稱：19PIN法蘭安裝針插座



主體正面

為工業自動化提供更安全、更便捷、更具價值的連接解決方案！

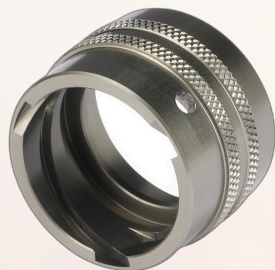
PT系列產品展示：料號：PT06E14-19S-002-AJN



名稱：19PIN孔直插頭



主體正面



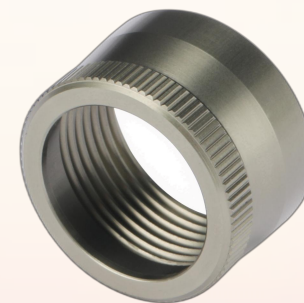
前護套



硅膠塞



圓形壓環



W款後殼

為工業自動化提供更安全、更便捷、更具價值的連接解決方案！

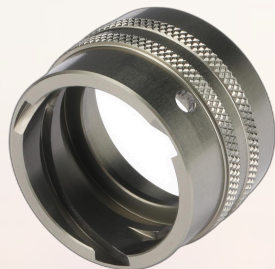
PT系列產品展示：料號：PT06E14-19P-011-AJN



名稱：19PIN針直插頭



主體正面



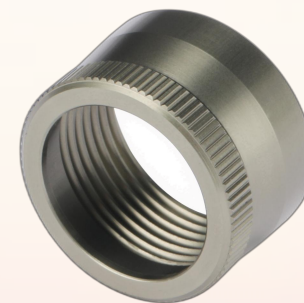
前護套



硅膠塞



圓形壓環



W款後殼

為工業自動化提供更安全、更便捷、更具價值的連接解決方案！

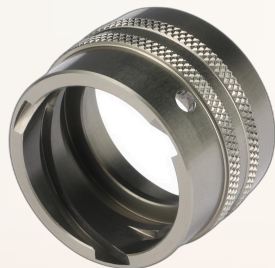
PT系列產品展示：料號：PT06W14-19P-012-AJN



名稱：19PIN針直插頭



主體正面



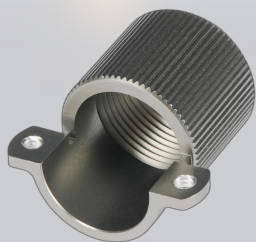
前護套



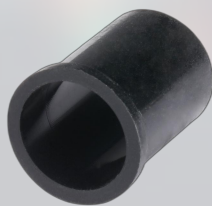
硅膠塞



圓形壓環



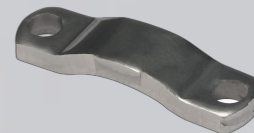
J款後殼



套管



長螺絲*2



壓條

為工業自動化提供更安全、更便捷、更具價值的連接解決方案！

PT系列產品展示：料號：PT08E14-19P-013-AJN



名稱：19PIN針彎插頭



主體正面



主體背面



硅膠塞



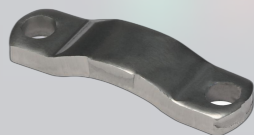
後殼主體背面



後殼主體正面



後殼上蓋



壓條



長螺絲*2



短螺絲

為工業自動化提供更安全、更便捷、更具價值的連接解決方案！

PT系列產品展示：料號：PT08E14-19S-014-AJN



名稱：19PIN孔彎插頭



主體正面



主體背面



硅膠塞



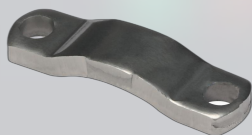
後殼主體背面



後殼主體正面



後殼上蓋



壓條



長螺絲*2



短螺絲

為工業自動化提供更安全、更便捷、更具價值的連接解決方案！

PT系列產品展示：料號：PT06W14-19S-015-AJN



名稱：19PIN孔直插頭



主體正面



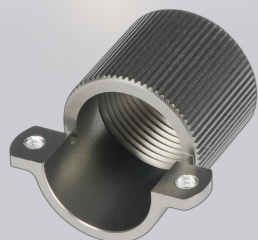
前護套



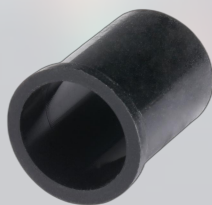
硅膠塞



圓形壓環



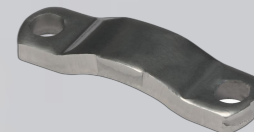
J款後殼



套管

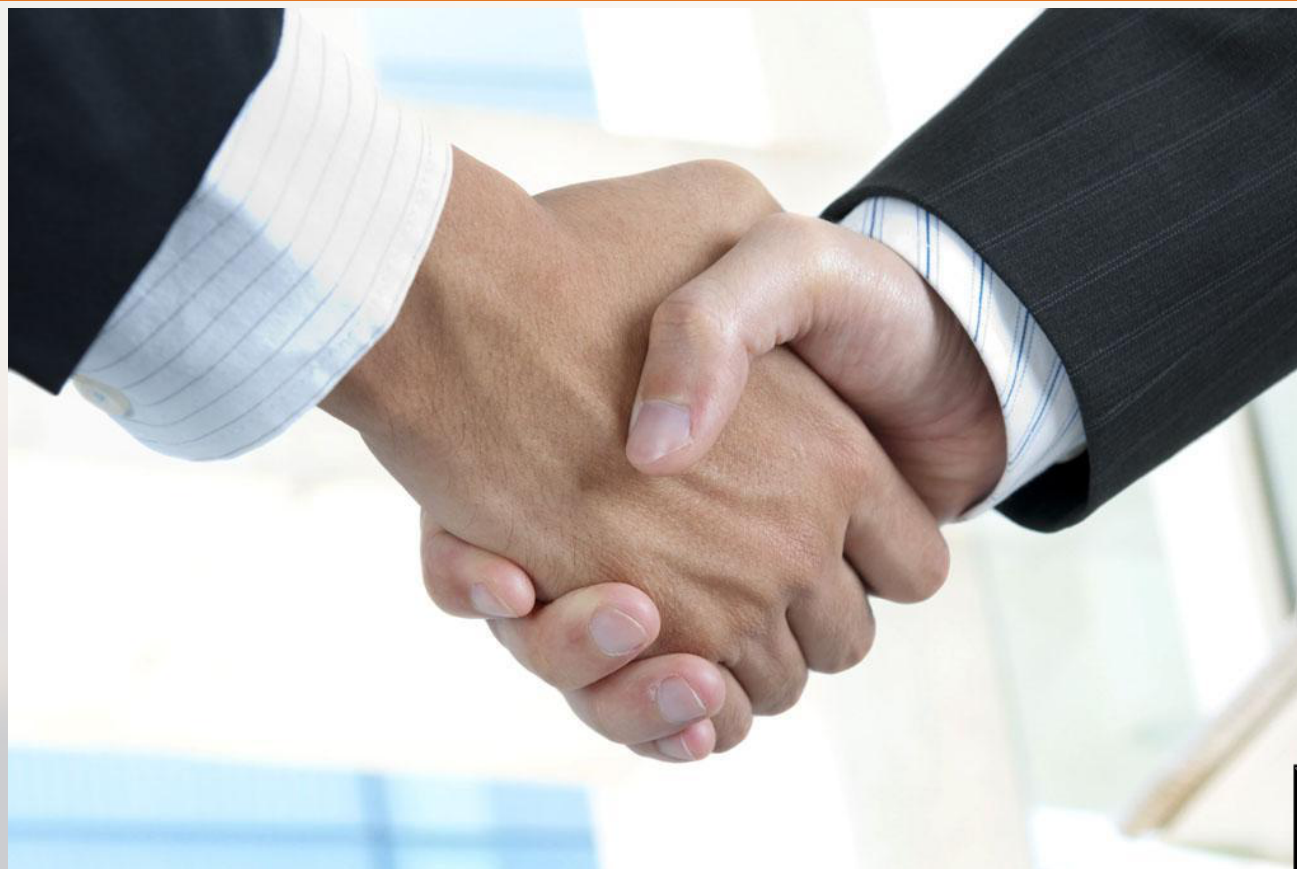


長螺絲*2



壓條

為工業自動化提供更安全、更便捷、更具價值的連接解決方案！



谢谢观看，期待与您真诚合作

